



**EXAUSTOR 60 E 90 CM**  
**CAMPANA EXTRACTORA 60 E 90 CM**

**YT-AS60**



**YT-AS90**



**MANUAL DE INSTRUÇÕES**  
**MANUAL DE INSTRUCCIONES**

**OBRIGADO POR TER COMPRADO O NOSSO PRODUTO**

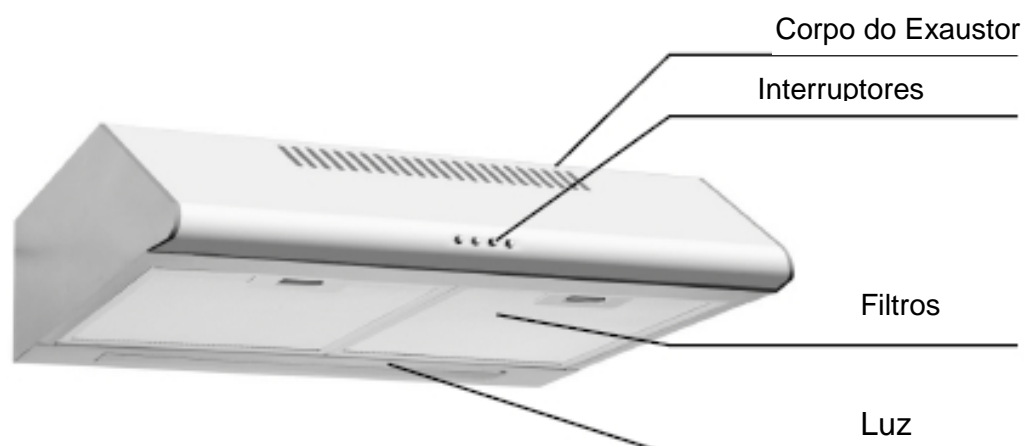
- Por favor, leia cuidadosamente o manual de instruções antes de instalar e utilizar o produto.  
Guarde-o para futura consulta.
- Os capítulos no manual são adequados para os modelos acima indicados, sem instruções específicas.

**ÍNDICE**

LISTA DE PEÇAS .....	2
LISTA DO MATERIAAL DA EMBALAGEM .....	2
DADOS TÉCNICOS .....	3
ESQUEMA DE INSTALAÇÃO .....	3-4-5
ATENÇÃO .....	6
AVISO .....	6
INSTRUÇÕES DE FUNCIONAMENTO .....	7
INSTRUÇÕES DE LIMPEZA .....	7
DIAGRAMA DE CIRCUITOS .....	7
RESOLUÇÃO DE PROBLEMAS .....	8

## LISTA DAS PEÇAS

---



## LISTA DO MATERIAL DA EMBALAGEM

---

MODELO	EXAUSTOR	SUORTE DO TUBO DE SAÍDA	ADAPTADOR	MANUAL DE INSTRUÇÕES	GARANTIA	PARAFUSO 4x58	4.8x42	PARAFUSO M4x8	FILTRO DE CARVÃO	TUBO DE SAÍDA
YT-AS60	1PC	1PC	1PC	1PC	1PC	4PCS	4PCS	2PCS	Não	Não
YT-AS90	1PC	1PC	1PC	1PC	1PC	4PCS	4PCS	2PCS	fornecido (opcional)	fornecido (opcional)

## DADOS TÉCNICOS

Modelo	YT-AS60	YT-AS90
Tensão nominal (V)	230 V	230 V
Frequência nominal (Hz)	50 Hz	50 Hz
Potência de entrada nominal (W)	260	260
Potência de entrada do motor (W)	180	180
Potência máxima da lâmpada (W)	2x40	2x40
Circulação do ar (m <sup>3</sup> /h)	450	450
Pressão do ar (Pa)	200 Pa	200 Pa
Barulho dB (A)	≤ 62	≤ 62
Diâmetro do tubo de saída (mm)	∅ 120	∅ 120
Peso líquido (kg)	7,5	9,5
Numero Motores/ventoinhas	2 motores, 2 ventoinhas	2 motores, 2 ventoinhas
Dimensões produto (mm)	A 140 X L 600 X P 480	A 140 X L 900 X P 480

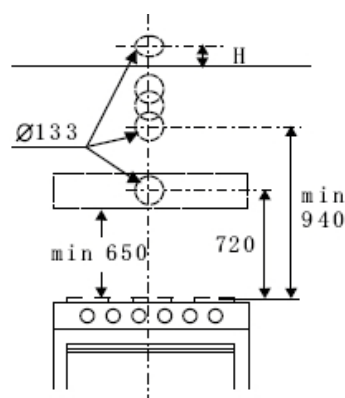
## ESQUEMA DE INSTALAÇÃO

### MÉTODO DE INSTALAÇÃO 1:

1. A altura de referência de instalação entre o fogão e a base do exaustor é de 650-750mm.
2. Como mostrado na figura 1, abra um buraco com 133mm de diâmetro na parede ou no tecto por cima do exaustor, de acordo com a posição de saída necessária.

MODELO	H
YT-AS60 YT-AS90	67

Fig.1



3. Como mostrado na figura 2, faça 4 furos com 8mm de diâmetro na parede acima do fogão, de acordo com a posição de instalação do exaustor. Depois, coloque firmemente a bucha.

MODELO	A
YT-AS60	838
YT-AS90	

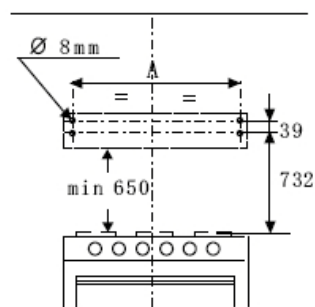


Fig.2

4. Como mostrado na figura 3, enrosque o suporte de saída C e o adaptador de saída E na saída B e A separadamente. Mude a posição de instalação A e B de acordo com as necessidades.

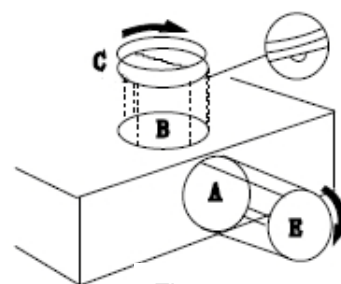


Fig.3

5. Como mostrado na figura 4, enrosque os dois parafusos ST4.64 5 (G) firmemente nas buchas que estão na parede (como mostrado na figura 2). Depois, pegue no exaustor na posição correcta. Por fim, enrosque os 2 parafusos ST4.64 5 (H), através dos orifícios de aperto do exaustor, nas buchas que estão na parede, de modo a segurar o exaustor (como mostrado na figura 2).

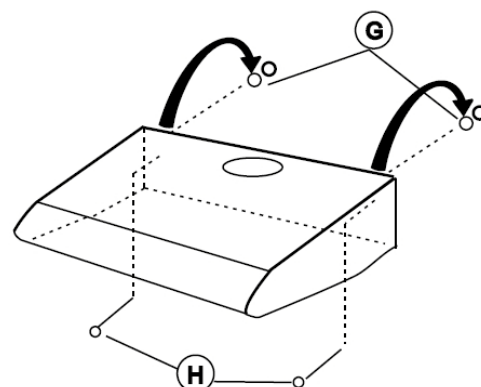


Fig.4

6. Como mostrado na figura 5, ajuste o tubo de saída de acordo com as necessidades e estique-o para a posição correcta.

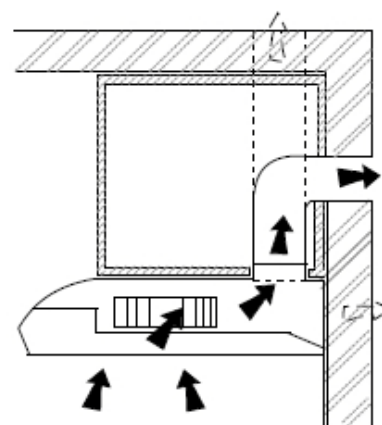


Fig.5

7. Verifique se todas as peças foram bem colocadas.

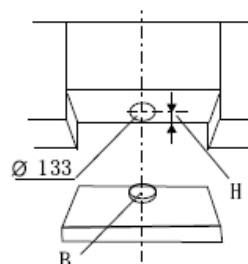
8. Ligue o exaustor à corrente eléctrica e verifique se funciona correctamente.

## MÉTODO DE INSTALAÇÃO 2:

1. A altura de referência de instalação entre o fogão e a base do exaustor é de 650-750mm.
2. Como mostrado na figura 6, faça um buraco com 133mm de diâmetro na parte de baixo da cavidade acima do fogão.

MODELO	H
YT-AS60 YT-AS90	67

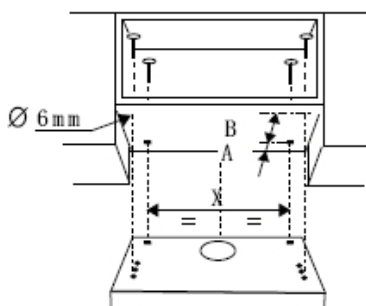
Fig.6



3. Como mostrado na figura 6, faça um buraco com 6mm de diâmetro na parte de baixo da cavidade acima do fogão.

MODELO	X	A	B
YT-AS60	530	60	235
YT-AS90	830	60	205

Fig.7



4. Como mostrado na figura 5, ajuste o tubo de saída de acordo com as necessidades e estique-o para a posição correcta.
5. Verifique se todas as peças foram bem colocadas.
6. Ligue o exaustor à corrente eléctrica e verifique se funciona correctamente.

## ESQUEMA DE INSTALAÇÃO DO FILTRO DE CARVÃO (NÃO FORNECIDO)

### Instruções especiais:

Os filtros de carvão são óptimos para os exaustores.

Instruções de instalação dos filtros de carvão (figura 8): abra o orifício do filtro, segure o filtro de carvão com as duas mãos, acerte os orifícios do filtro com os do exaustor, rode-o para a direita para que a instalação fique bem feita e feche novamente o orifício do filtro.

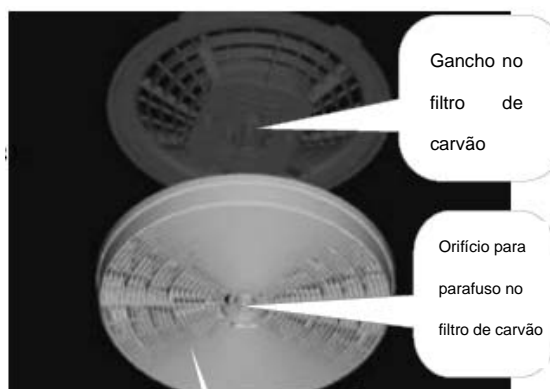


Fig.8

Filtro de carvão

## ATENÇÃO

---

- Por favor, evite acender os queimadores do fogão sem nada em cima e quando o exaustor está desligado. De outro modo, o exaustor sofre um sobreaquecimento e pode avariar.
- Faça uma abertura para entrada de ar ou abra ligeiramente a porta e a janela quando utilizar o exaustor numa divisão bem isolada.
- Desligue o exaustor se o óleo incendiar ou apague-o com uma tampa. De outro modo, o exaustor aceso pode expandir o fogo e signifiar um perigo.
- Limpe regularmente a gordura dos filtros e limpe as gorduras e as sujidades do ventilador de evacuação e as outras peças para manter o exaustor limpo.
- Nunca direcione a saída do exaustor para as saídas de gás ou outros fumos inflamáveis. Durante a manutenção, nunca altere as especificações das partes eléctricas, tais como, o interruptor, o motor, a capacidade eléctrica, o cabo principal, etc.
- Certifique-se que a chama do queimador do fogão não se apaga devido à sucção excessiva durante a exaustão.
- O exaustor é só para uso doméstico. Não o utilize para situações especiais.
- Rode para a esquerda e puxe para baixo a protecção das lâmpadas antes de as substituir, as quais devem ser de 40W cada uma.
- Não toque na lâmpada quando está acesa para não se queimar.
- A desmontagem e a manutenção deve ser efectuada por Técnicos Qualificados.
- Limpe o exaustor de acordo com as instruções do manual para evitar acidentes.

**Atenção: Não estique demasiado nem dobre o tubo de saída. De outro modo, a potência de sucção será afectada devido à perda de pressão.**

## AVISO

---

- Aviso: Deve existir uma ventilação adequada na divisão onde o exaustor é utilizado ao mesmo tempo que os queimadores de gás ou outros combustíveis (não é aplicável a aparelhos que só fazem circulação de ar).
- Aviso: Existe um perigo de incêndio se a limpeza não for efectuada de acordo com as instruções.
- Aviso: Não faça “flambé” por baixo do exaustor.
- Aviso: O ar não pode ser descarregado para um combustível que seja utilizado para exaustão de fumos dos queimadores a gás ou outros combustíveis (não é aplicável a aparelhos que só fazem circulação de ar).
- Aviso: Os regulamentos que dizem respeito à descarga de ar têm que ser respeitados.
- Atenção! Veja os avisos na folha das instruções que dizem respeito ao funcionamento do aparelho quando o ar é descarregado da divisão.
- Aviso: Quando o exaustor e outros aparelho que utilizam energia diferente da eléctrica estão a funcionar ao mesmo tempo, a pressão negativa na divisão não pode exceder os 4Pa (4x10<sup>-5</sup> bar).
- Aviso: O número máximo de queimadores abrangidos pelo exaustor não deve ser superior a 4.
- Aviso: Se o cabo eléctrico estiver danificado, tem que ser substituído pelo fabricante, pelo seu representante autorizado ou por uma pessoa qualificada, para evitar acidentes.

## INSTRUÇÕES DE FUNCIONAMENTO

---



1. Introduza a ficha numa tomada que tenha uma correcta ligação à terra.
2. Este Exaustor tem 3 velocidades. Pressione a tecla . “O exaustor funciona com a velocidade elevada; pressione a tecla e o exaustor funciona com a velocidade média; e pressione a tecla e o exaustor funciona com a velocidade baixa. Pressione “0” e o exaustor pára de trabalhar. Mude para as diferentes velocidades pressionando as teclas , e .
3. Pressione a tecla para acender a luz. Pressione novamente a tecla para apagar a luz.

## INSTRUÇÕES DE LIMPEZA

---

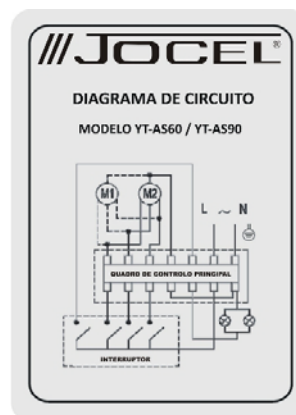
1. Desligue o exaustor da energia eléctrica antes da limpeza e da manutenção.
2. O exaustor pode ter esquinas muito afiadas. Por favor, utilize luvas quando fizer a limpeza e a manutenção.
3. Limpeza
  - 1) Limpe o ventilador de evacuação e a tampa da turbina quando necessário. Limpe regularmente, os filtros e a superfície do exaustor.
  - 2) Utilize uma solução com detergente suave para limpar a superfície do exaustor e limpe com um pano suave para evitar danos no exaustor.
  - 3) Coloque o filtro na solução com detergente suave durante 30-40 minutos até a gordura sair, depois limpe-o com um pano e uma escova suave.
  - 4) Certifique-se que não entra água para as partes eléctricas durante a limpeza.

## DIAGRAMA DE CIRCUITOS

---

### ATENÇÃO:

1. O cabo principal está por cima do exaustor e deve ser utilizada uma ficha e uma tomada com uma correcta ligação à terra.
2. O exaustor tem que estar correctamente ligado à terra. De outro modo, pode acontecer um choque eléctrico.
3. A ligação do cabo eléctrico deve ser efectuada correctamente para evitar danos quando o utilizar. Quando o cabo estiver danificado, contacte a Assistência Técnica para proceder à substituição.



Este manual é o mais recente. O diagrama de circuitos aqui apresentado pode ser diferente do que está no aparelho que adquiriu, devido aos melhoramentos efectuados ao produto. Não existe qualquer aviso antes de ser efectuada qualquer alteração.



## RESOLUÇÃO DE PROBLEMAS

Pare de utilizar o aparelho e desligue-o da corrente eléctrica quando acontecer algum fenómeno anormal. Verifique e faça o que lhe é indicado. Por favor, contacte a Assistência Técnica se o exaustor não funcionar em condições normais.

Avaria	Causa	Solução
Quando pressiona a tecla de função o exaustor e a luz não funcionam.	A ficha não foi bem ligada.	Introduza bem a ficha na tomada.
	A tecla não foi totalmente pressionada.	Pressione totalmente a tecla.
	A lâmpada está fundida	Substitua a lâmpada
	O cabo eléctrico está danificado.	Contacte o distribuidor local ou o serviço de manutenção.
	O transformador ou a potência eléctrica estão danificados.	Contacte o distribuidor local ou o serviço de manutenção.
A luz está acesa mas o motor não funciona.	O ventilador de evacuação está bloqueado.	Instale correctamente o ventilador de evacuação.
	A tecla não foi totalmente pressionada..	Pressione totalmente a tecla.
	A potência eléctrica não foi bem ligada ou está danificada.	Contacte o distribuidor local ou o serviço de manutenção.
	O motor está danificado.	Contacte o distribuidor local ou o serviço de manutenção.
A máquina está a vibrar.	O exaustor não foi bem instalado.	Instale correctamente o exaustor.
	O motor não foi bem montado.	Contacte o distribuidor local ou o serviço de manutenção.
	O ventilador de evacuação está danificado.	Contacte o distribuidor local ou o serviço de manutenção.
Mau desempenho de exaustão.	O exaustor foi instalado muito alto.	Diminua a altura de instalação.
	A tampa do orifício de saída não foi totalmente aberta.	Verifique se a tampa consegue abrir de modo flexível.
	Demasiada circulação de ar à volta do exaustor.	Feche um pouco a porta e a janela.
	Camada espessa de gordura nos filtros	Limpe os filtros.
Só está disponível uma velocidade do motor.	O interruptor está fora de controlo.	Contacte o distribuidor local ou o serviço de manutenção.
	O circuito de comutação não foi bem ligado.	Contacte o distribuidor local ou o serviço de manutenção.

- Lea detenidamente este folleto antes de instalar y utilizar esta campana y guárdelo en un sitio seguro.
- Los apartados de este manual sirven para modelos arriba indicados y no existen instrucciones específicas para cada uno de ellos.

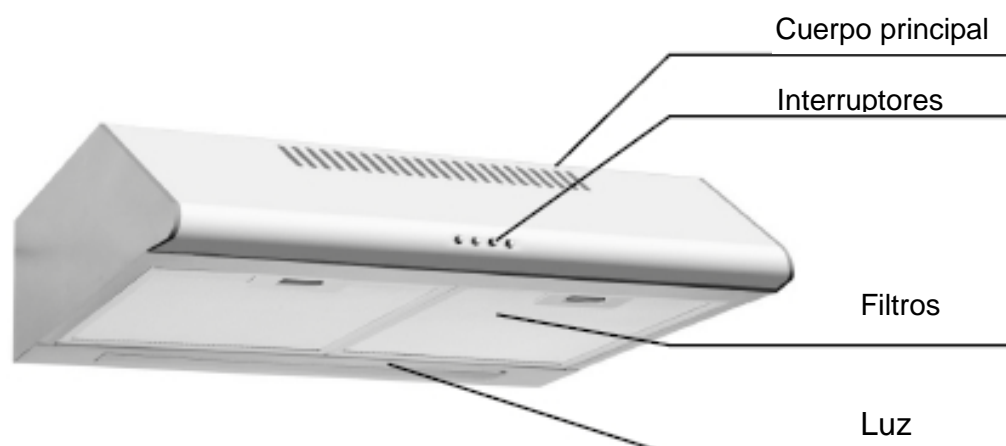
## ÍNDICE

---

LISTADO DE LAS PARTES.....	10
LISTA DE EMBALAJE.....	10
DATOS TÉCNICOS.....	11
ILUSTRACIÓN DE INSTALACIÓN.....	11-12-13
ATENCIÓN.....	14
ADVERTENCIAS.....	14
INSTRUCCIONES DE FUNCIONAMIENTO.....	15
INSTRUCCIONES DE LIMPIEZA.....	15
DIAGRAMA DEL CIRCUITO.....	15
RESOLUCIÓN DE PROBLEMAS.....	16

## LISTADO DE LAS PARTES

---



## LISTA DE EMBALAJE

---

MODELO	CAMPANA EXTRACTORA	SOPORT CONDUCTO SALIDA	ADAPTADOR	MANUAL DE INSTRUCCIONES	GARANTIA	PERNO $\varnothing 4 \times 58$	$\varnothing 4.8 \times 42$	PERNO M4x8	FILTRO DE CARBON VEGETAL	CONDUCTO SALIDA
YT-AS60	1PC	1PC	1PC	1PC	1PC	4PCS	4PCS	2PCS	Não fornecido (opcional)	Não
YT-AS90	1PC	1PC	1PC	1PC	1PC	4PCS	4PCS	2PCS		fornecido (opcional)

## DATOS TÉCNICOS

Modelo	YT-AS60	YT-AS90
Tensión nominal (V)	230 V	230 V
Frecuencia nominal (Hz)	50 Hz	50 Hz
Potencia nominal de entrada (W)	260	260
Potencia motriz de entrada do Motor (W)	180	180
Potência máxima de la bombilla (W)	2x40	2x40
Flujo de aire (m3/h)	450	450
Presión aire (Pa)	200 Pa	200 Pa
Ruido dB (A)	≤ 62	≤ 62
Diámetro conducto salida (mm)	∅ 120	∅ 120
Peso neto (kg)	7,5	9,5
Motores y Ventiladores	2 motores, 2 ventiladore	2 motores, 2 ventiladores
Dimensiones producto (mm)	A 140 X A 600 X F 480	A 140 X A 900 X F 480

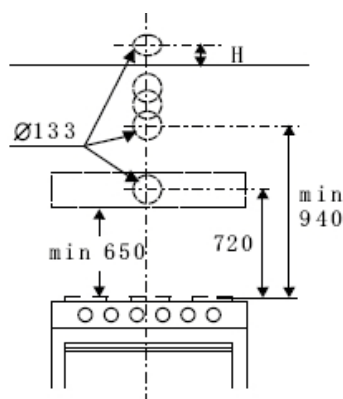
## ILUSTRACIÓN DE INSTALACIÓN

### MÉTODO DE INSTALACIÓN 1:

1. La altura de referencia desde la encimera de la cocina hasta la base de la campana extractor es de 650-750mm.
2. Perfore un orificio de salida de 133mm de diámetro en la pared sobre la encimera de la cocina o en el techo de acuerdo con la posición de salida que necesite (Fig.1)

MODELO	H
YT-AS60	67
YT-AS90	67

Fig.1



- Perfore cuatro orificios de 8mm de diámetro en la pared sobre la encimera de la cocina de acuerdo con la posición de la campana extractor y encaje firmemente la fijación de pared (tornillo acodado de plástico) (Fig. 2).

MODELO	A
YT-AS60	838
YT-AS90	

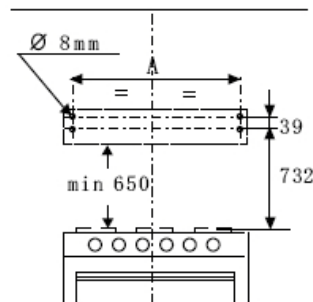


Fig.2

- Atornille el soporte de salida C y el adaptador de salida E a la salida B y A por separado (Fig.3). Cambie la posición A.B de acuerdo con sus necesidades.

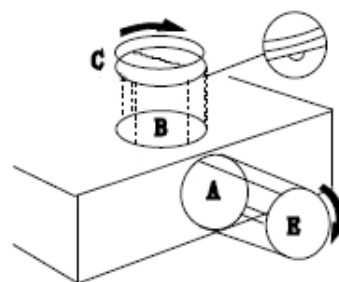


Fig.3

- Atornille firmemente dos pernos ST4.8x42 (G) en la fijación de pared (tornillo acodado de plástico) (Fig.2). Luego coloque la campana extractora correctamente. Finalmente, atornille dos pernos ST4.6x5 (H) a través de los orificios de la campana a la fijación de pared (tornillo acodado de plástico) (Fig.2) para asegurar la campana extractora (Fig.4).

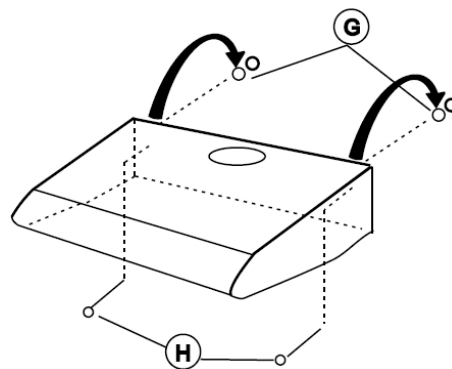


Fig.4

- Ajuste el conducto salida de acuerdo con sus necesidades y colóquelo en la posición adecuada.

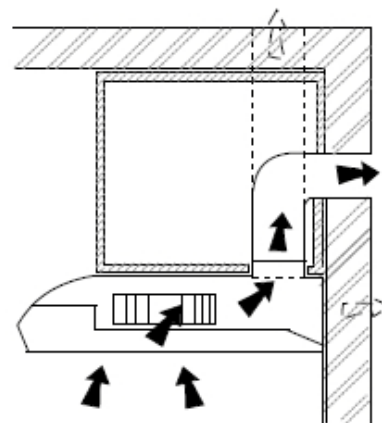


Fig.5

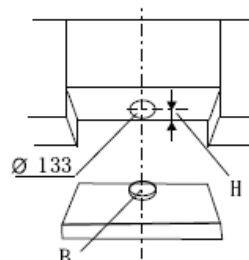
- Compruebe que todas las piezas se han instalado correctamente.
- Conecte la campana extractor a la red y póngala en marcha para comprobar que está en buen estado.

## MÉTODO DE INSTALACIÓN 2:

1. La altura de referencia desde la encimera de la cocina hasta la base de la campana extractora es de 650-750mm
2. Perfore un orificio de salida de 133mm de diámetro en la parte inferior del armario sobre la encimera de la cocina de acuerdo con la posición de salida que necesite (Fig. 6).

MODELO	H
YT-AS60 YT-AS90	67

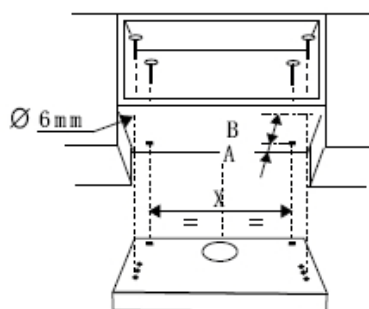
Fig.6



3. Practique un orificio de 6mm de diámetro en la parte inferior del armario sobre la encimera de la cocina (Fig.6).

MODELO	X	A	B
YT-AS60	530	60	235
YT-AS90	830	60	205

Fig.7



4. Ajuste el conducto salida de acuerdo con sus necesidades y colóquelo en la posición adecuada.
5. Compruebe que todas las piezas se han instalado correctamente.
6. Conecte la campana extractor a la red y póngala en marcha para comprobar que está en buen estado.

## ILUSTRACIÓN DE INSTALACIÓN DEL FILTRO DE CARBÓN VEGETAL

### Instrucciones especiales:

Los filtros de carbón vegetal son opcionales en esta campana extractora. Instrucciones de instalación de los filtros de carbón vegetal (Fig.8):

Abra el filtro de la campana, sujete los filtros de carbón vegetal con las dos manos y haga coincidir el orificio del filtro de carbón vegetal con el gancho. Gírelo a la derecha para asegurar su instalación y vuelva a colocar el filtro de la campana extractora en su sitio.

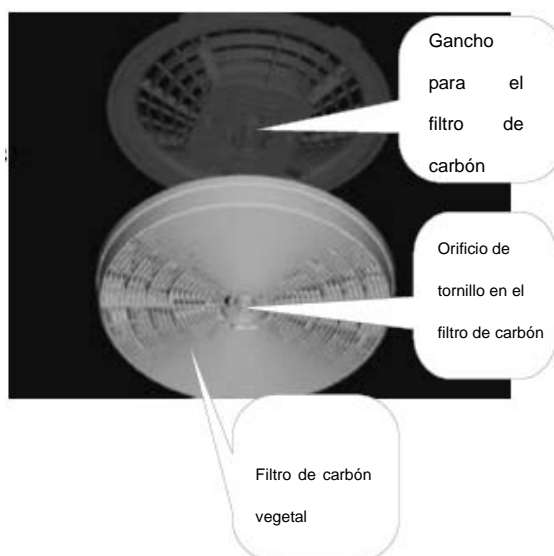


Fig.8

## ATENCIÓN

---

- Evite encender los quemadores de la cocina sin nada encima cuando la campana extractora está apagada, ya que esta podría calentarse y funcionar mal.
- Practique una abertura para la entrada de aire o abra ligeramente la ventana y la puerta cuando utilice la campana extractora en una habitación estanca.
- Apague la campana extractora cuando el aceite esté ardiendo o ponga una tapa encima del fuego. En caso contrario, la campana podría avivar el fuego y provocar una situación peligrosa.
- Limpie regularmente la grasa de los filtros y también la grasa y suciedad del impulsor o de otras piezas para mantener limpia la campana extractora.
- Nunca descargue la campana en el conducto de salida del gas u otros humos inflamables.
- Durante las operaciones de mantenimiento, nunca intente cambiar las especificaciones de las piezas eléctricas como interruptor, motor, potencia eléctrica, cable de alimentación, etc.
- Asegúrese de que la llama del quemador de la cocina no se apaga debido a un flujo excesivo de aire durante la extracción.
- Esta campana está diseñada para su uso doméstico exclusivamente; no la utilice con otros fines.
- Apague la luz girando en sentido contrario a las agujas del reloj antes de cambiar las bombillas, que deberán ser de 40W cada una.
- No toque la luz cuando está encendida para evitar quemaduras.
- El desmontaje y el mantenimiento deben ser realizados por Técnicos Qualificados.
- Limpie la campana extractor siguiendo estrictamente las instrucciones del manual para evitar accidentes.

**Atención: No alargue demasiado ni doble el conducto de salida; en caso contrario, la potencia de extracción se verá afectada debido a la pérdida de presión.**





## ADVERTENCIAS

---

- Advertencia: La habitación deberá tener una ventilación adecuada cuando utilice la campana al mismo tiempo que otros electrodomésticos que queman gas u otros combustibles (no aplicable a los aparatos que solamente descargan el aire en la habitación)
- Advertencia: Existe riesgo de incendio si no realiza la limpieza de acuerdo con las instrucciones
- Advertencia: No flamee alimentos bajo la campana extractora
- Advertencia: No descargue el aire en un combustible utilizado para la extracción de humos procedentes de electrodomésticos que queman gas u otros combustibles (no aplicable a los aparatos que solamente descargan el aire en la habitación)
- Advertencia: Cumpla las normas relativas a la descarga de aire
- ¡Atención! Observe la advertencia de la hoja de instrucciones relativa al funcionamiento del aparato cuando se descarga el aire de la habitación
- Advertencia: Cuando la campana extractora y otros electrodomésticos que utilizan otras energías aparte de la eléctrica funcionan al mismo tiempo, la presión negativa de la habitación no debe superar 4Pa (4x10<sup>-5</sup>bar)
- Advertencia: El número de quemadores cubiertos por la campana extractora no debe ser superior a 4.
- Advertencia: Si el cable de alimentación está deteriorado, debe ser reemplazado por el fabricante, su servicio técnico a fin de evitar riesgos.

## INSTRUCCIONES DE FUNCIONAMIENTO



1. Conecte el enchufe a una toma de corriente con puesta a tierra.
2. La campana tiene 3 velocidades. Pulse el botón  para que la campana funcione a alta velocidad. Pulse el botón  para que la campana funcione a velocidad media. Pulse el botón  para que la campana funcione a baja velocidad. Pulse el botón "0" para detener la campana. Cambie la velocidad de funcionamiento pulsando los diferentes botones de velocidad.
3. Pulse el botón  para encender la luz. Pulse de nuevo este botón para apagar la luz.

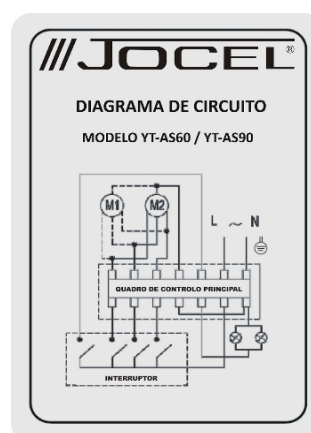
## INSTRUCCIONES DE LIMPIEZA

1. Desconecte la campana de la red antes de proceder a su limpieza y mantenimiento.
2. La campana puede tener bordes muy afilados; utilice guantes de protección cuando realice operaciones de limpieza y mantenimiento.
3. Limpieza
  - 1) Limpie el impulsor y la cubierta de la turbina cuando sea necesario y limpie regularmente el colector de grasa, los filtros y la superficie de la campana.
  - 2) Utilice una solución de detergente suave para limpiar la superficie de la campana y séquela con un paño suave para evitar deteriorarla.
  - 3) Introduzca el filtro en una solución de detergente suave durante 30-40 minutos hasta que se caiga la grasa; luego límpielo con un paño y un cepillo suaves.
  - 4) Asegúrese de que no entra agua en las piezas eléctricas durante la limpieza.

## DIAGRAMA DEL CIRCUITO

### Atención:

1. Coloque el cable de alimentación por encima de la campana y utilice un enchufe de 3 clavijas y un tomacorriente con puesta a tierra.
2. La campana debe estar correctamente puesta a tierra; en caso contrario, podría producirse un riesgo de descarga eléctrica.
3. Realice el cableado de manera racional para evitar daños durante su utilización. Cuando dañado, contacte la Asistencia Técnica para la sustitución.



Toda la documentación se refiere a la última versión; el diagrama del circuito relativo al producto que usted ha adquirido puede ser diferente debido a la actualización de los productos. No se notificarán las modificaciones realizadas.



## RESOLUCIÓN DE PROBLEMAS

Detenga la campana extractor y desconéctela de la red cuando se produzca alguna situación anormal. Compruebe y ponga en práctica las soluciones siguientes. Póngase en contacto con nuestra Asistencia Técnica si la campana sigue sin funcionar con normalidad.

Problema	Causa	Solución
Al pulsar el botón de encendido, la campana y la luz no funcionan.	El enchufe no está bien conectado.	Conecte bien el enchufe a la toma de corriente.
	No ha pulsado completamente el botón.	Pulse el botón completamente.
	La bombilla está dañada.	Cambie la bombilla.
	El cable de alimentación está dañado.	Póngase en contacto con su distribuidor o centro de mantenimiento.
	El transformador o la capacidad eléctrica están dañados.	Póngase en contacto con su distribuidor o centro de mantenimiento.
La luz se enciende pero el motor no funciona.	El impulsor está obstruido.	Instale el impulsor correctamente.
	No ha pulsado completamente el botón.	Pulse el botón completamente.
	La potencia eléctrica no está bien conectada o está dañada.	Póngase en contacto con su distribuidor o centro de mantenimiento.
	El motor está dañado.	Póngase en contacto con su distribuidor o centro de mantenimiento.
El aparato se mueve	No ha instalado bien la campana	Fije firmemente la campana
	No ha instalado bien el motor.	Póngase en contacto con su distribuidor o centro de mantenimiento.
	El impulsor está dañado.	Póngase en contacto con su distribuidor o centro de mantenimiento.
Mala extracción.	La campana está demasiado alta.	Coloque la campana más abajo.
	La cubierta exterior no está completamente abierta.	Haga que la cubierta se pueda abrir de manera flexible.
	Hay demasiado flujo de aire alrededor de la campana.	Cierre un poco la puerta y la ventana.
	Los filtros tienen demasiada grasa.	Limpie los filtros.
Sólo funciona una velocidad del motor.	El interruptor está fuera de control.	Póngase en contacto con su distribuidor o centro de mantenimiento.
	El circuito de conmutación no se ha conectado bien.	Póngase en contacto con su distribuidor o centro de mantenimiento.



**ASSISTÊNCIA TÉCNICA**  
**ASISTENCIA TÉCNICA**

---

Telef. 00 351 252 910351

Fax: 00 351 252 910367

E-mail: [assistencia@jocel.pt](mailto:assistencia@jocel.pt)

<http://www.jocel.pt>